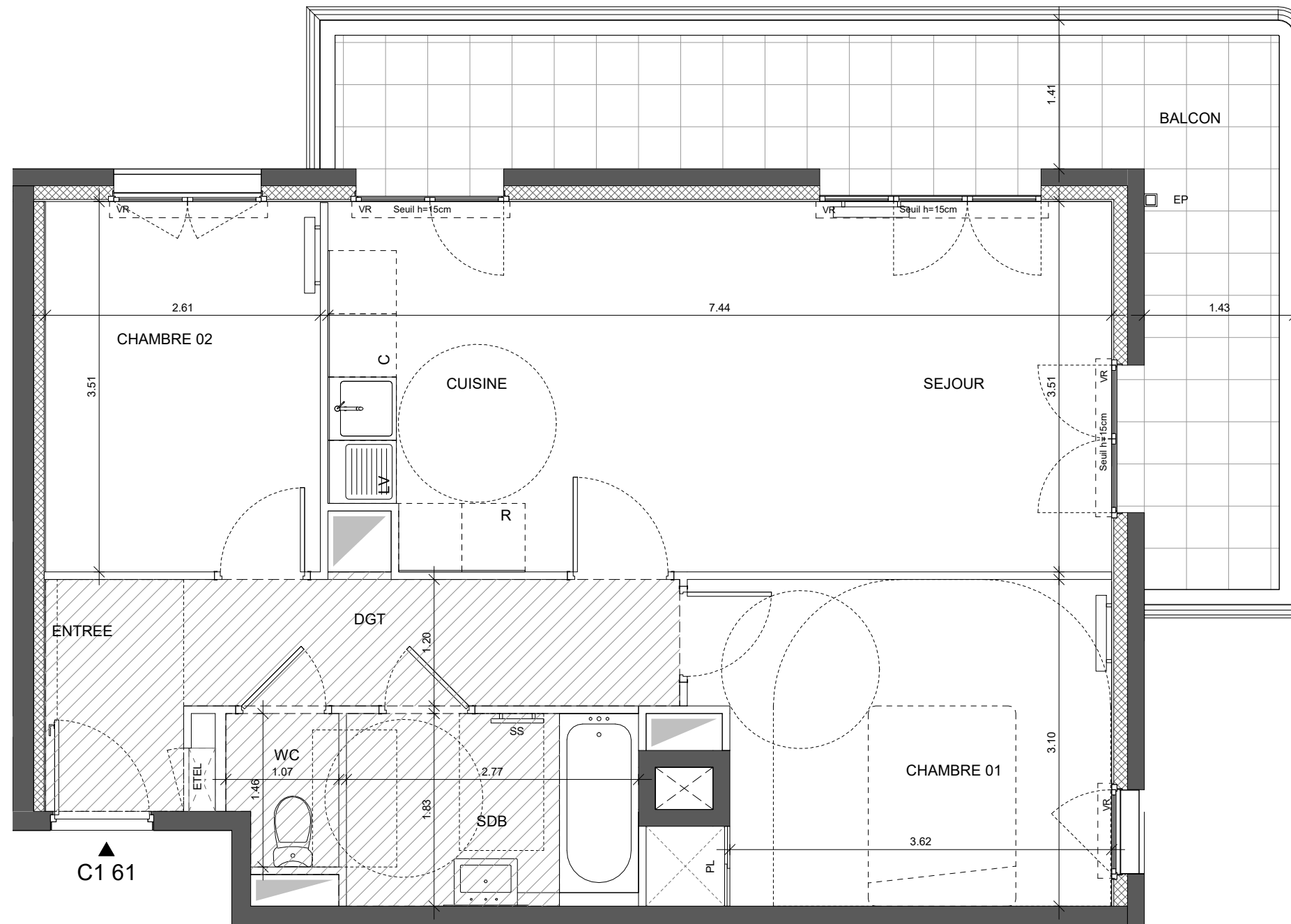


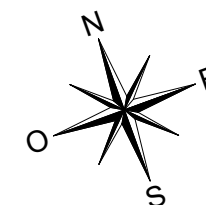
## HALL C1 APPARTEMENT DE 3 PIECES n° C1 61 au 6ème étage



SEJOUR	18.47
CHAMBRE 01	12.31
CHAMBRE 02	9.16
CUISINE	7.23
DGT	5.64
SDB	5.06
ENTREE	2.88
WC	1.43
<b>SURFACE TOTALE HABITABLE</b>	<b>62.18</b>
BALCON	16.46
<b>SURFACE TOTALE HABITABLE ET ANNEXES</b>	<b>78.64</b>

### LEGENDE

AP	Allège Pleine	SS	Sèche serviette
AV	Allège Vitrée		Radiateur
VR	Volet roulant	R	Réfrigérateur
GC	Garde-corps	LV	Lave Vaisselle
	Soffite / faux plafond	LL	Lave Linge
ETEL	Esp techn. elect. du lgt	C	Cuisson
EP	Descentes d'eaux pluviales	PL	Placard



PMR ÉVOLUTIF

Nota : Les surfaces des placards sont comprises dans celles des pièces où ils se situent. Des modifications sont susceptibles d'être apportées à ce plan en fonction des nécessités techniques et réglementaires de la réalisation, tant en ce qui concerne les dimensions libres que l'équipement. Les soffites, faux-plafonds, retombées, gaines techniques, canalisations, trappes de visite, descentes d'eaux pluviales, équipements électriques, ne sont pas systématiquement représentés ou le sont à titre indicatif. Les dimensions et les implantations des appareils de chauffage, lorsqu'ils sont représentés, sont indicatifs et seront soumis à la conformité de l'étude thermique.

Indice A Juin 2022

Echelle :